

【新闻稿】

〈 花漫舞 In Blossom 〉 上海环球金融中心 2024 春季活动如期而至

上海环球金融中心（以下简称“环球”）楼高 101 层 492 米，是集办公、观光、酒店以及商业设施等各类功能为一体的超高层综合开发项目。项目根据“垂直花园城市”的构想，在建设和运营中融入“安全与安心、环境与绿化、文化与艺术”三大使命，并且立足于“世界金融磁场”理念，发挥其强大的磁引力，吸引全球的信息和精英人士，创造潮流、产生影响，彰显出集商务、文化和观光功能于一体的繁华与魅力，成为中国上海经济发展的一个地标建筑。

今年上海环球金融中心春季活动的主题为“花漫舞 In Blossom”。



一年之计在于春，伴随着春风拂面的温柔，沐浴着阳光明媚的灿烂，上海环球金融中心迎来了“花漫舞”春季限定活动。

在樱花盛开的季节，多场以花为主题的体验活动将在环球内梦幻联动，为来到陆家嘴的众多国内外游客以及在陆家嘴工作的白领们提供来自鲜花的热情款待。（樱花开放预计在 3 月底 4 月初）

3 月 18 日起，上海环球金融中心 1 楼大堂将布置盛大的“花漫舞”花艺装置。在喧嚣闹市中独辟一处繁花飒意绽放的花园秘境。到了夜晚，世纪大道和东泰路的樱花树下会点亮粉色氛围灯，围绕樱花打造一片春日花海。

3 月 20 日，鲜花派送互动节目拉开今年环球春季活动的序幕。3 月 28 日的弦乐演奏专场则将“花漫舞”主题进一步升华，使得整个花艺装置空间灵动起来。深受白领们喜爱的“手工体验课堂”同样内容精彩纷呈，肉桂干花蜡烛杯、永生花幸福树等各类体验活动都将陆续登场。通过多场互动体验类活动，在陆家嘴、在环球，实现与鲜花的美好邂逅，获得工作以外的丰富体验。

同期，位于环球 B1 楼的“COMMUNE RESERVE 幻师臻选”以及 87 楼的上海柏悦酒店悦轩中餐厅也甄选新鲜当季食材，匠心呈现春意葱茏、邀您共赏春季之鲜。

今年环球还将一如既往积极参加“地球一小时（3 月 23 日）”、“世界自闭症日（4 月 2 日）”等公益活动，肩负起企业的社会责任。

品花香满径，赏浪漫春日，上海环球金融中心真诚的期待与您一起在繁花纷飞的春日时光里，定格属于春天的美好记忆。

（※附具体活动介绍等相关资料）

【媒体联络】

森大厦（上海）有限公司
TEL: 86-21-3867-2081（王、周、倪）

城区综合运营部 媒体宣传科
E-mail: mr@mori-building.com

《春之体验》

赏“花漫舞”

上海环球金融中心馆内百花争艳，馆外樱花怒放，繁花似锦的春日将大地装扮一新，环球也迎来了缤纷多彩的一季，在世纪大道和东泰路两侧共种有 12 棵染井吉野樱，是日本的樱花品种。每一位来客均可在环球户外一起畅游在粉色樱花树林之中，感受如梦如幻的花海世界。

初春花开之时，上海环球金融中心特别打造「花漫舞」花艺装置，繁花似锦的花丛中，轻盈的花瓣翩翩起舞，犹如一个个色彩斑斓的舞者在空中演绎着绝美的舞蹈，把大堂点缀得如诗如画，让您在室内同样可以接近清新自然，工作之余可以沉浸式享受这场专属春日的盛宴。

时间：3 月 18 日（周一）-4 月 21 日（周日）

地点：1F 办公大厅

（右图为往年樱花照片和美陈装置现场照片）



阅春季花景

绿草如茵，繁花如星。

零散着缀满花朵的草坪，就像一块花毯。

尽显清新的野趣和随风而动的灵气。

阵阵花息扑面，

呼吸之间，烦劳的情绪得到深切安抚。

位于上海环球金融中心外围的花坛内主要种植了玛格丽特、雏菊、薰衣草、紫罗兰等当季鲜花品种，通过“花境”的打造，营造出自然野趣氛围，开辟城市中一片疗愈花园。

（右图为花境现场照片）



奏春日乐章

一场以春天为灵感，以花海为舞台的独特音乐盛宴。

在这个弥漫着花香气息充满生机与希望的季节里，悠扬动人的弦乐在缤纷花丛间飘然响起，仿佛花间精灵的歌声，邀您一起沉浸于花海之中，为您带来视觉与听觉的双重享受。

（右图为以往活动照片）

时间：3 月 28 日（周四） 12:00-12:50

地点：1F 办公大堂



赠花领心意

配合这次“花漫舞”花艺装置，特组织一场“男神送花”活动。来客只要在抖音/小红书任一平台，上传拍摄的照片或视频搭配文案，且文案中带有「2024 上海环球金融中心花漫舞活动」，即可获得象征着感激及美好祝愿的粉色玫瑰一束。

（右图为网络图，请以活动当天所派送实物为准）



时间：3月20日（周三） 12:00-13:00

地点：1F 办公大堂

手工体验课堂 WORKSHOP

DIY 专属春日印迹

4月11日（周四） 永生花幸福树

4月18日（周三） 肉桂干花蜡烛杯

活动诚邀“森活汇”租户会员报名

（仅限森活汇会员）

（蜡烛杯为以往活动成品照片，此次的制作物以当天实际安排为准）



时间：12:00-13:00

地点：301 室

地球一小时

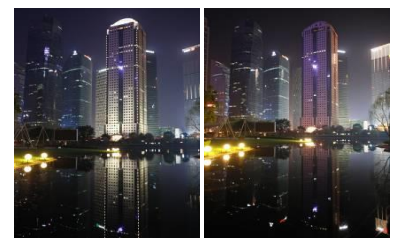
作为上海和中国的地标建筑之一，自2008年10月开业以来，环球一直将“环境与绿化”作为自己的使命。2009年起，便积极参与“地球一小时”这一活动，践行环保理念，为环保事业作出自己的贡献。

今年3月23日（周六）晚20:30-21:30，上海环球金融中心及恒生银行大厦将一如既往参与到“地球一小时”的活动中。当晚两栋大楼会准时熄灭大楼外部的LED景观灯，并且带领办公和商业租户及相关设施共同参与，积极熄灯响应“地球一小时”，身体力行为地球发声，让地球回归自然。

（右图为熄灯前后的照片）



（熄灯前后的上海环球金融中心）



（熄灯前后的恒生银行大厦）

世界自闭症日

2007年12月联合国大会通过决议，从2008年开始将每年的4月2日定为“世界自闭症日”，以促进人们对自闭症的相关研究与诊断，以及对自闭症患者的关注。

为响应联合国号召，4月2日（周二）“世界自闭症关注日”当晚18:00至22:00上海环球金融中心大楼外壁将亮起蓝色灯光，唤起大家对这一疾病的关注给予自闭症患者更多的关爱和温暖，用包容与爱善待他们，让他们不再孤独无助。

（右图为往年亮灯照片）



《春之品鉴》

新店【COMMUNE RESERVE 幻师臻】闪亮开幕

源于热爱，始于初见。作为全时段餐酒吧连锁品牌，COMMUNE RESERVE 幻师臻选致力于为您打造自在欢聚的休闲餐饮平台，提供多品类优质酒水及品质西餐。这次在环球 B1 楼盛大开业，为浦东再添精酿新坐标。

致敬匠心，为每一次欢聚而努力。

楼层：B1 楼

营业时间：10:00am-02:00am



上海柏悦酒店 87 楼悦轩中餐厅 春季赏味速报

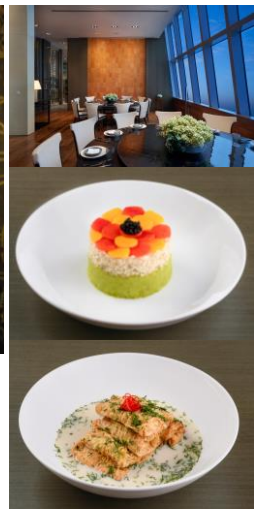
千姿舞翠，春日芬芳，纳一口春，鲜活兴盎。清甜鲜嫩的白芦笋登上春盘，碧绿清新的蚕豆翠绿生发。

上海柏悦酒店中餐行政总厨杨师傅甄选江南鱼米之乡当季食材，以白芦笋、蚕豆、香椿及肥美河海鲜入馔，匠心呈现春意葱茏、盎然生机的云端味蕾之绘。

「悦轩中餐厅 春季菜上新」

本帮腌焗烧大黄鱼 | 春意蔬果雪莲芯 | 鲜香蚕豆自制鱼松 | 鱼汁烧刀鱼黄浆

更多菜品及详情请致电：+86 21 3855 1559/3855 1560。



(完)