

【新闻稿】

〈春日唤醒计划 Hi Spring〉 上海环球金融中心 2026 春季活动缤纷启幕

上海环球金融中心（以下简称“SWFC”）高492米、地上101层，是一座集办公、酒店、商业等多功能于一体的超高层综合性开发项目。项目秉承“垂直花园城市”理念，在建设和运营中始终贯彻“安全与安心、环境与绿化、文化与艺术”三大使命。立足于“世界金融磁场”的定位，SWFC发挥其强大的磁引力，汇聚全球信息与菁英力量，创造潮流、产生影响，彰显出集商务、文化于一体的繁华与魅力，成为中国上海经济发展的重要地标。

今年上海环球金融中心春季活动的主题是“春日唤醒计划”。

风过枝头，万物复苏。申城又到了一年中最富生机的时节。

3月23日至4月17日，花道艺术家吉元烨子的大型插花作品亮相 SWFC 一楼办公大厅，缤纷花卉错落有致，为空间注入明亮的春日气息。

与此同时，SWFC 的樱花也将迎来盛花期。白天，世纪大道和东泰路两侧的染井吉野樱翩然绽放；夜晚，树下将点亮粉色景观灯，打造一片盈盈花海。（最佳观赏期：3月底至4月初）

3月25日至27日，为期三天的“打卡送花”将为春季活动拉开序幕。4月1日，SWFC 继续携手陆家嘴金融城带来白领午间音乐会，用旋律与歌声传递春日柔情。4月15日，“白领手工课堂”将配合花艺展陈，开展限时插花体验，邀请大家亲手触摸春天。

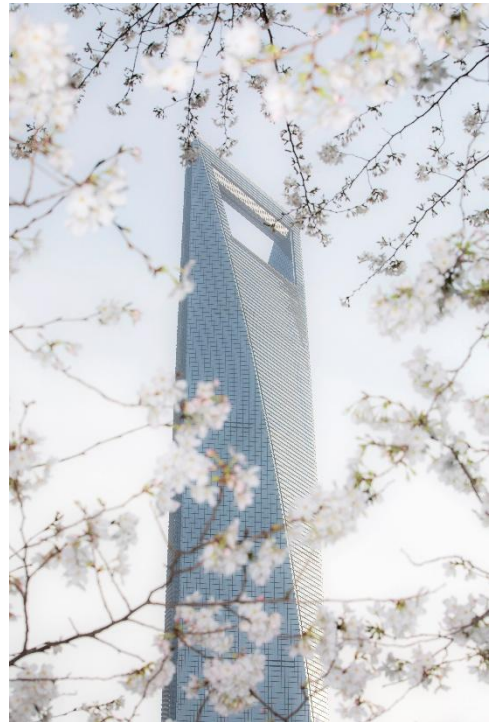
进入五月，SWFC 还将陆续推出面向白领的“午间趣运动”迷你运动会、以及汇聚全亚洲创作者的“大家的市集”，期待您的光临。

且惜春光，应时品鲜。上海柏悦酒店87楼悦轩中餐厅甄选时令食材，匠心呈现春季菜单；西饼房厨师团队也推出了咸甜小食礼盒，为踏青出游增添一份心意。

今年，SWFC 将继续参与“地球一小时（3月28日）”、“世界自闭症日（4月2日）”等公益活动，以实际行动践行社会责任。

这个春天，上海环球金融中心以花致意，邀您漫赏春光，与春相拥。

（※附具体活动介绍等相关资料）



【媒体联络】

森大厦（上海）有限公司

TEL: 86-21-3867-2088（王、倪、沈）

城区综合运营部 媒体宣传科

E-mail: mr@mori-building.com

〈赏·春〉

春之喜悦 花艺展陈

即日起，花道艺术家吉元燁子的作品《春之喜悦（春の歓び）》将在 SWFC 1F 办公大厅进行为期近一个月的展出。

缤纷的春日花卉绽放出蓬勃生机，明媚小花在玲珑玻璃花器中沐光轻舞。本作品以自行车轮为灵感，并结合竹、花木等材料布置，寓意承载冬去春来的欢喜，传递即刻出发的活力。

时间：3月23日（周一）-4月17日（周五）

地点：1F 办公大厅



（图为作品及作者照片）



吉元燁子 Yoko Yoshimoto

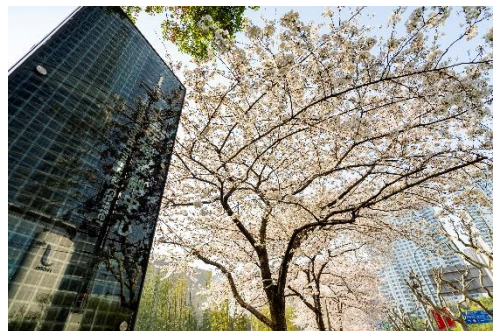
日本花道艺术家 | 当代装置艺术家

环球限定赏樱季

每年三到四月，上海环球金融中心外围的世纪大道和东泰路路旁种植的 12 棵染井吉野樱将会迎来一年一度的盛花期。

盛放的樱花如绯色流云一般在枝头摇曳，纷纷扬扬中，为往来行人献上春日专属的浪漫。

（右图为往年樱花照片）



白领午间音乐会

深受白领喜欢的午间音乐会如期而至，这次将由上海甜蜜花园乐队（Sweet Garden Band）为大家带来精彩的演出。

来上海环球金融中心，共享春日乐曲带来的别样午间时光。

时间：4月1日（周三） 12:00-13:00

地点：1F 办公大厅

（右图为演出效果图）



“打卡有礼”赠花活动

迎合春季主题，特组织一场“男神送花”活动。来客只需在小红书，上传花艺展陈的现场照片或视频，并带上指定话题，即可获得粉色鲜花一束。礼品每日限量 200 份，先到先得，送完即止。

（右图为往年活动照片，请以活动当天所派送实物为准）

时间：3月25日（周三）-27日（周五） 每天 12:00 起

地点：1F 办公大厅



白领手工课堂 WORKSHOP

“一轮插”花艺教学

由专业花艺师带您体验春日里属于花和美的艺术。

时间：4月15日（周三） 12:00-13:00

地点：1F 办公大厅

（通过“森大厦”APP 报名，仅限办公租户）

<食·春>

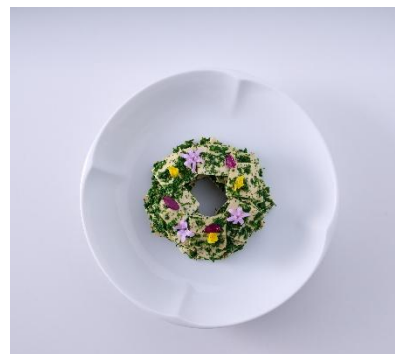
悦然食春 鲜味渐生——上海柏悦酒店春日品鲜

春日芬芳，鲜活兴盎。天地间的生机带着春雨的潮气蓬勃生发，上海柏悦酒店厨师团队顺应四季流转，甄选当季食材入馔，呈现云端味蕾之飨。

「悦 轩」

鲜茵香盐卤白干 春日食素，贵在清鲜与本味。以江南传统卤制法为根基，豆干经盐水浸泡，质地紧实软嫩。茵香苗焯水后用葱油炸香，温和的辛香被激发出来，呈现了春日里的鲜活本味。

脆菜苔海胆鸟贝 以脆嫩的西兰花菜苔为基底，鸟贝片呈半透明状，摆盘如春日花蕾。鸟贝脆弹鲜甜，带着海水的清冽；金黄的海胆铺陈其上，绵密如脂。搭配自制酱汁，咸鲜辣酸的复合口味层层交织。



「柏悦之悦礼盒」

踏青郊游、野餐欢聚春日正当时。巧趣柏悦礼盒，随时随地奢享茶歇。西饼房厨师团队匠心烘焙，三层手提式礼盒囊括咸、甜超过 15 款茶歇点心。让每一次开盖，都是祝福分享与舌尖盛宴。

（人民币 688 元/套）

更多详情请致电：+86 21 3855 1559/3855 1560。



（图片版权归上海柏悦酒店所有）

<春·夜>

【夜樱点灯&樱花动画】

白天赏樱，看的是一树的繁花烂漫；而夜晚，则在流光溢彩间，更多了几分梦幻。

春季活动期间，SWFC 户外景观灯限时点亮，为枝头花瓣染上朦胧粉调，营造出都市中的温柔梦境。城市喧嚣在这一刻仿佛被隔绝，只余宁静与美好。

与此同时，一年一度的樱花灯光秀再度点亮 SWFC！春季活动期间，夜晚的 18 点至 22 点期间的整点和半点，SWFC 大楼的外墙三角 LED 将播放樱花飘落的动画，为身处浦东、浦西两岸的游人营造别样春日氛围。

夜樱点灯：

时间：即日起-4 月 12 日（周日）| 每日 18:00-22:00

区域：SWFC 1F 外围 世纪大道和东泰路侧

樱花动画播放：

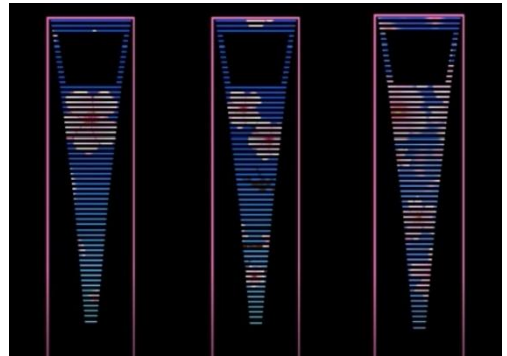
时间：每日 18:00-22:00（除 4 月 2 日）

（整点和半点开始，每场约 5 分钟）

位置：外墙 LED 照明装置

※以上时间根据樱花花期进行调整。

（右图为往年夜樱实景照片与樱花动画效果图）



地球一小时

作为上海和中国的地标建筑之一，自 2008 年 10 月开业以来，SWFC 一直将“环境与绿化”作为自己的使命。2009 年起，便积极参与“地球一小时”熄灯活动，践行环保理念，为环保事业作出自己的贡献。

2026 年是地球一小时 20 周年。3 月 28 日（周六）晚 20:30-21:30，上海环球金融中心及恒生银行大厦将一如既往参与到“地球一小时”的活动中。当晚两栋大楼准时熄灭大楼外部的 LED 景观灯，并且带领办公和商业租户及相关设施共同参与，关灯一小时，点亮希望，与地球共呼“熄”。

（右图为往年熄灯前后的照片）



（熄灯前后的上海环球金融中心）



（熄灯前后的恒生银行大厦）

世界自闭症日

2007 年 12 月联合国大会通过决议，从 2008 年开始将每年的 4 月 2 日定为“世界自闭症日”，以促进人们对自闭症的相关研究与诊断，以及对自闭症患者的关注。

为响应联合国号召，4 月 2 日（周二）“世界自闭症关注日”当晚 18:00 至 22:00 上海环球金融中心大楼外墙将亮起蓝色灯光，唤起大家对这一疾病的关注，给予自闭症患者更多的关爱和温暖。

（右图为往年亮灯照片）



（完）